

KLF5040GSSB6



凯力风牌小卡之星 2-2.5 方洒水车



全国第一条标准化流水线装配 | 超 40000+用户的真实选择

模块化设计、标准化生产、14道工序、全程拼装无焊接洒水车界 NO.1

产品方位图

PRODUCT ORIENTATION MAP



全国销量前三甲 标准化生产领军企业



分解图示

EXPLODED DIAGRAM

9 高炮

新款远程洒水炮，射程40米，高炮可调节成水柱状、雨状、雾状等状态。可实现后洒、侧喷、高位花洒的所有功能，最主要可起到小型火灾消防功能。



10 加厚平台

加厚平台标准化制作，防滑不易变形。



11 定制版后管道

高炮、后洒等管道安装在平台后方，方便保养、拆卸、维修。内管道加粗，大通径球阀，管道内畅通无阻力，压力大不易堵塞。



12 罐口

又称人孔，罐体内部带爬梯，可通过人孔进入内部，对罐体进行检查、维修；也可通过城市绿化加水鹤向罐内注水。



13 涂装

底漆、中涂、面漆三道工序，高品质油漆，5年不褪色。



14 大容量罐体

采用优质碳钢或不锈钢制作，拼板自动焊，罐体一次滚压成型，造型新颖美观。



8 侧喷鸭嘴

侧喷可用于路边绿化带草坪及低矮植物浇灌。鸭嘴状喷嘴洒水面积大、水量分散，可避免冲倒新栽花草，影响成活率。



1 前冲

万向前冲，带方向调节及位置固定功能。主要用于公路路面洒水、清洗、降尘的作用，可将路面石子等小块垃圾冲到路边，方便环卫工人清扫。前冲亦可根据实际使用情况加装万向鸭嘴，气动控制等。



7 后洒

连接大通径球阀，大型弯管机一次成型，管道内畅通无阻力，出水量大。主要用于工程路面、新铺路面的盖灰降尘、洒水养护作业。后洒可根据需求调整作业角度(通过后洒底部螺丝进行调节)。



6 脚踏板

加厚加大框架式脚踏板，安全便捷。



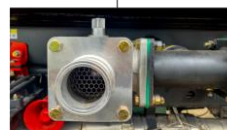
5 连接板

主副梁采用连接板方式螺栓连接，安全性提高，耐颠簸，且不易移位，适用性强。



4 高端定制水泵

输水量大，机械密封，不易损坏。由汽车发动机通过取力器提供动力，实现罐体泵送作业。



3 进水口

主要用于车辆野外作业时，可就近在野外水源抽水(抽水时按照示意图调整球阀位置，水泵里一定要有介质引水)，确保抽水管不漏空气。抽水口还可作为自流口使用。



2 消防接口

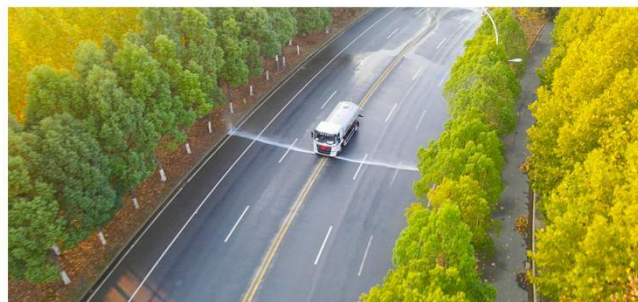
消防接口的两个功能：
1. 外接消防水带自流放水；打开水泵可进行加压排水；远距离传送水源；消防水带前端接上消防喷头可进行小规模火灾救援。
2. 可作用于消防进水，向罐体内部灌注水源。

技术参数

TECHNICAL PARAMETER

项目	参数	备注
整车型号	KLF5040GSSB6	
轴距 (mm)	2600	
发动机型号	Q23-95C60	国 VI 排放, 柴油发动机
发动机功率 (kW)	70	
外形尺寸 【长×宽×高 (mm)】	5180*1730, 1790*2390, 2050, 2080	
整备质量 (kg)	2320	
最大总质量 (kg)	4495	
工作速度 (km/h)	发动机转速 1500r/min	原地空档作业
箱体有效容积 (m ³)	2.5	
缸体材质	武钢优质碳钢 (4MM 厚)	
前冲洒水宽度	15-30M	
后平台洒水高炮	扬尘30-35, 高炮可360度调节	
专用洒水泵	大功率水泵, 垂直吸程6M	
常规功能配置	万向前冲、后洒、侧喷、S型洒水高炮、消防接口	

第四代洒水车 功能展示图



万向前冲



扇形后洒



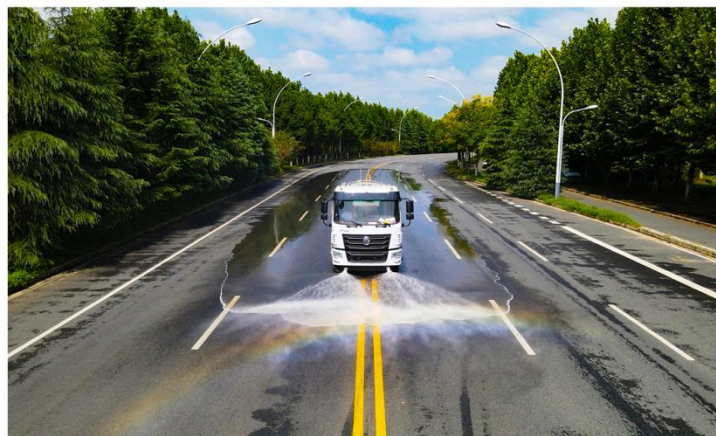
后置高炮



高位花洒（加装）



侧喷



万向鸭嘴（加装）



电子炮（加装）

- 标准化流水线生产，新式外观，模块化设计，全程拼装无焊接，14道工序，全程90分钟可完成下线。
- 罐体采用自动流水线生产工艺：下料、拼板自动焊、封头旋压成型、罐体一次包罐成型，环型自动焊等国内先进生产工艺。
- 采用专用定制版大功率水泵，具有性能优良、工作可靠、效率高、流量大、等特点，前冲可达双向8车道，后洒可达双向4车道，高炮最大可达40米射程。
- 进水管道采用76管道进水量大，节省加水时间，促进工作效率。
- 罐体与副梁采用连接板螺栓连接，在车辆行驶过程中遇颠簸及路况较差情况下，罐体与副梁不易产生移位等不安全因素，具有更强的安全性，牢固性。
- 罐体与进出水口采用 $\Phi 76$ 软管连接，减少行驶中摩擦对管道以及副梁的损伤
- 罐体与大梁连接部为双支撑，支撑力度更强，安全度更高。
- 罐体底部排水口两处，在冬季能更好的排空罐体内部余水，以防冻裂。
- 人孔后移罐体护栏改短，入口增加爬梯，方便上下罐内检查。
- 后平台连接板连接，平台面为冲孔平台，加强承重能力，防滑不易变形。
- 亚克力有机玻璃空心亮管，美观实用；法兰密封为O型圈，更密封，更耐用。
- 整车罐体水仓2—3室，隔板下端有通孔，内设防浪板，降低行驶中罐内液体的冲击。
- 侧防护圆管连接为折弯件连接，提高牢固系数。
- 采用电泳工艺，涂装高透明度及饱满度，具有特别光泽及透明性、立体效果，

公司简介

COMPANY PROFILE

湖北凯力专用汽车有限公司是凯力汽车集团旗下全资子公司，拥有数控加工中心、焊接机器人、光纤激光切割机、数控等离子切割机等先进生产设备，是一家高端智能环卫、应急装备专用车研发生产、系统集成和运营服务于一体的制造企业。



凯力专汽创建于2016年9月26日



注册资金1亿元
占地面积340亩



厂房面积92000 m²
办公面积8900 m²



拥有员工780余名



各类工程技术人员56名

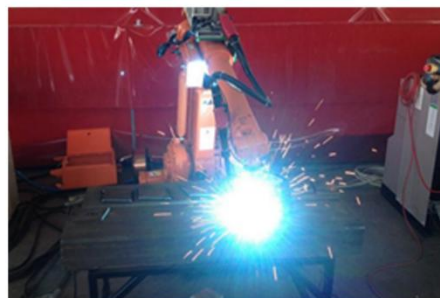
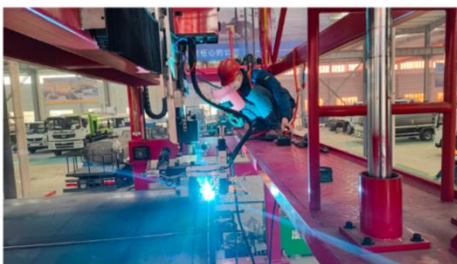
荣誉与资质 (部分)

HONORS AND QUALIFICATIONS



生产设备（部分）

PRODUCTION EQUIPMENT



批量发车 (部分)

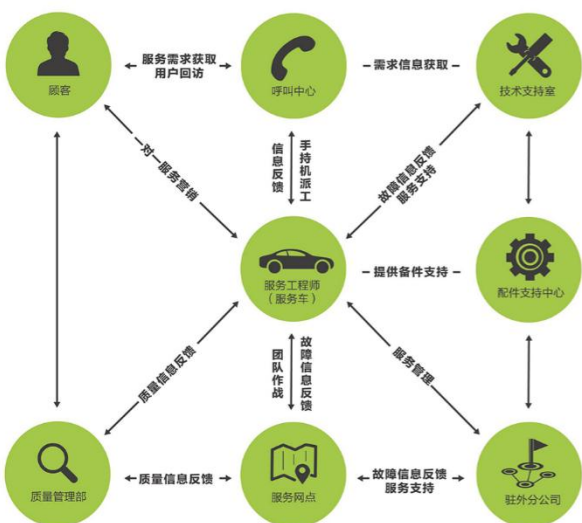
BULK DEPARTURE





一站式服务流程

One-stop service process



服务体系

service system



的服务全程管控

强大团队 一站式服务

200个企业网站，1000余名销售精英为您提供产品价格咨询、技术支持、报修及配件咨询等一站式的专业服务。



的客户回访

一对一顾问式服务

提供专业的一对一“顾问式”销售服务，“管家式”运输送货上门服务，“保姆式”指导操作服务，让客户买车、用车全程无忧。



的客户回访

7x24小时贴心服务

零距离倾听客户心声，为客户提供专业、高效、全方位的24小时全年无休的售后服务。

售前服务

售中服务

售后服务

用户反馈的产品故障信息，从接到信息开始：服务网点300公里以内24小时内服务；服务网点600公里以内48小时服务；服务网点600公里以上72小时服务。