

凯力风牌- KLF5180TCAE6 D9-方罐餐厨垃圾车



环卫装备制造业的佼佼者 | 超 40000+ 用户的真实选择

公司简介

COMPANY PROFILE

湖北凯力专用汽车有限公司是凯力汽车集团旗下全资子公司，拥有数控加工中心、焊接机器人、光纤激光切割机、数控等离子切割机等先进生产设备，是一家高端智能环卫、应急装备专用车研发生产、系统集成和运营服务于一体的制造企业。



凯力专汽创建于2016
年9月26日



注册资金 **1亿元**
占地面积 **340亩**



厂房面积 **92000 m²**
办公面积 **8900 m²**



拥有员工
780 余名



各类工程技术
人员 **56** 名

凯力风牌-多利卡 D9 餐厨垃圾车



分解图示 (以实车图片为准)

EXPLODED DIAGRAM



9 视污窗口
双视污窗结构,方便操作人员观测厢体液压,防止液压垃圾溢出。



8 安全撑杆
在清污箱体及保养时,后门开启时必须支起安全撑杆,加强安全防护。



7 推铲卸料
通过油缸驱动,借助耐磨尼龙滑块使推铲沿垃圾箱轨道滑动,从而起到将固态垃圾推出箱体的卸料作用,也可利用挤压力更加彻底的进行固液分离。



1 多路阀
多路阀是由多个换向阀为主体的组合阀,用以纵多个执行元件的运动。本产品采用扬州中梅多路阀,保证整套液压系统的稳定性。



2 驾驶室内集中电控



6 后门液压锁紧
后盖液压控制,带耐磨防腐硅橡胶密封条,插销式油缸锁紧,增强密封性,避免污水渗漏和异味散发,有效杜绝二次污染。



5 弧形箱体
弧形箱体的结构设计,保证产品性能最优化,箱体侧面曲面设计,提高整体框架刚度的同时增加了产品的美观性。



4 拉杆式提升机
拉杆提升机是将垃圾桶中餐厨垃圾倒入垃圾箱中的部件,由油缸驱动通过拉杆装置。



3 箱体带清洗装置
配备市面上性能最好的清洁剂、水箱、卷盘喷枪,一起形成整套清洗装置,可对厢体进行清洁工作。

产品介绍

PRODUCT INTRODUCTION

东西南北中·好车凯力风

凯力专汽自主研发了新一代高性能餐厨垃圾车,该产品外形美观,性能优良,控制先进,综合性能达到国内同类产品领先水平。主要用于收集与转运餐饮业、宾馆、单位食堂等产生的餐厨垃圾,也可用于小区居民厨余垃圾的收运。



产品特点

FEATURES

●品质保障 美观可靠

(1) 弧形箱体的结构设计保证产品的性能最优化，箱体侧面曲面设计，提高整体框架钢度的同时增加了产品美观性。

(2) 采用优质钢材制作，厚度 4mm, 有效容积 9 方。

●安全智能 操作灵活

(1) 合肥皖液油泵，中梅/威森博乐多路阀，威森博乐液压油缸，保证整套液压系统的稳定性。

(2) 车身右侧配液压挂桶提升机构，可挂国标 120/240 升垃圾桶，由油缸驱动通过拉杆装置实现机构倒料和复位，提升机与进料口结合，防止误操作。

●防溢装置 经久耐用

(1) 后盖液压开启锁闭装置，插销式油缸紧锁。特制加强型硅胶橡胶条密封，密封性好，可保证滴水不漏，杜绝了二次污染。

(2) 垃圾箱底部设置大量过滤孔，实现箱内餐厨垃圾固液的初步分离，装载能力强并配备有大容量污水箱。

(3) 配套液压驱动高压清洗系统，可对整车及工作装置进行清洗。

技术参数

TECHNICAL PARAMETER

类别	项目	参数或配置
整车参数	产品型号	KLF5180TCAE6
	外形尺寸 【长×宽×高 (mm)】	6990, 7540*2500*3060, 3120, 3250
	整备质量 (kg)	7250, 7550, 7750, 7925
	额定载质量 (kg)	10620, 10555, 10320, 10255, 10120, 10055, 9880, 9945
	最大总质量 (kg)	18000
	额定成员	2, 3 人
底盘参数	底盘型号	EQ1185LJ9CDE
	底盘制造商	东风汽车股份有限公司
	发动机型号	D4. 0NS6B195/YCS04200-68/B6. 2NS6B230
	发动机功率 (kW)	143/147/169
	轴距 (mm)	3950/4500
	轮胎	275 真空胎/10.00 钢丝胎
	变速箱	8 档
专用参数	罐体有效容积 (m ³)	9
	多路阀	中梅/威森博乐多路阀
	油泵	皖液油泵
	油缸	威森博乐
	操作方式	电控/手动/遥控



DETAILS — 细节展示



箱体结构 ↑

全新弧形箱体工艺，两侧及顶面均为圆弧造型，整体美观大方。



后门液压锁紧 ↑

后盖液压开启锁闭装置，插销式油缸锁紧。加强型硅胶橡胶条密封性好，可保证滴水不漏，杜绝了二次污染。



多路阀 ↑

多路阀是由多个换向阀为主体的组合阀，用以纵多个执行元件的运动。



驾驶室内集中电控 ↑

自动控制单元，简单化操作，操作不卡顿。



拉杆式提升机 ↑

由油缸驱动通过拉杆装置实现机构倒料和复位，提升机与进料口结合，防止误操作。



推铲卸料 干湿分离 ↑

通过滑道将固态垃圾推出，也可利用挤压力更加彻底进行固液分离。



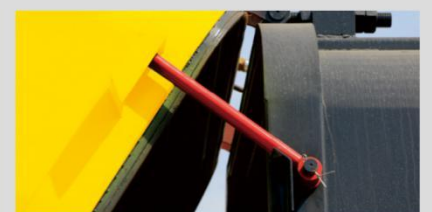
清洗装置 ↑

配备市面上性能最好的清洁机，水箱，卷盘喷枪，形成整套清洗装置，可对厢体进行清洁工作。



视污窗口 ↑

方便操作人员观测厢体液位，防止液态垃圾溢出。



安全撑杆 ↑

在清洁箱体及保养时，后门开启必须支起安全撑杆，加强安全防护。





ADD CONFIGURATION

— 餐厨垃圾车加装配置



加热装置 ↑

采用燃油加热器污水箱进行加热，防止冬季寒冷天气下油污凝固，车辆无法使用。



称重功能 ↑

称重功能，更加方便记录。



密闭排料 ↑

通过蛟龙装置，实现箱体内部餐厨垃圾的排出，达到随排随走的目的。



PCL电控装置 ↑

循环系统，一键操作，省时省力。

— 细节成就品质



注意事项

PRECAUTIONS

一. 汽车底盘行驶磨合里程请用户参阅配套的汽车底盘使用说明书的规定进行磨合，并进行磨合后的保养，如清理空气滤清器滤芯，更换发动机机油等。磨合期间，注意检查各部分有无异常振动、噪声和漏雨现象，风机传动皮带和液压泵传动皮带是否打滑，各电控开关和仪表指示是否正常。

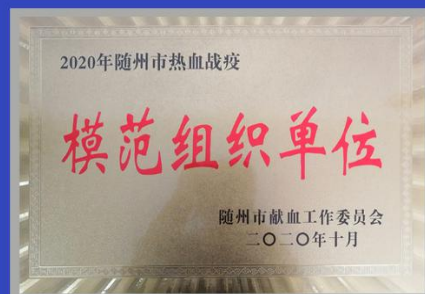
二. 使用车辆前必须检查整车有无漏油、漏水、漏气等现象，必要时排除，检查发动机机油液位、散热水箱水位，必要时加注机油和水，

三. 车辆作业时：

1. 避免无关人员靠近车辆，特别是车辆提升机处。
2. 观察视污窗，如垃圾漫过窗口须谨慎作业，避免垃圾溢出。
3. 卸料过程中，打开后盖时要确认周围的安全，谨慎操作。
4. 后盖在没有落下且锁紧前，不得进入正常行驶。

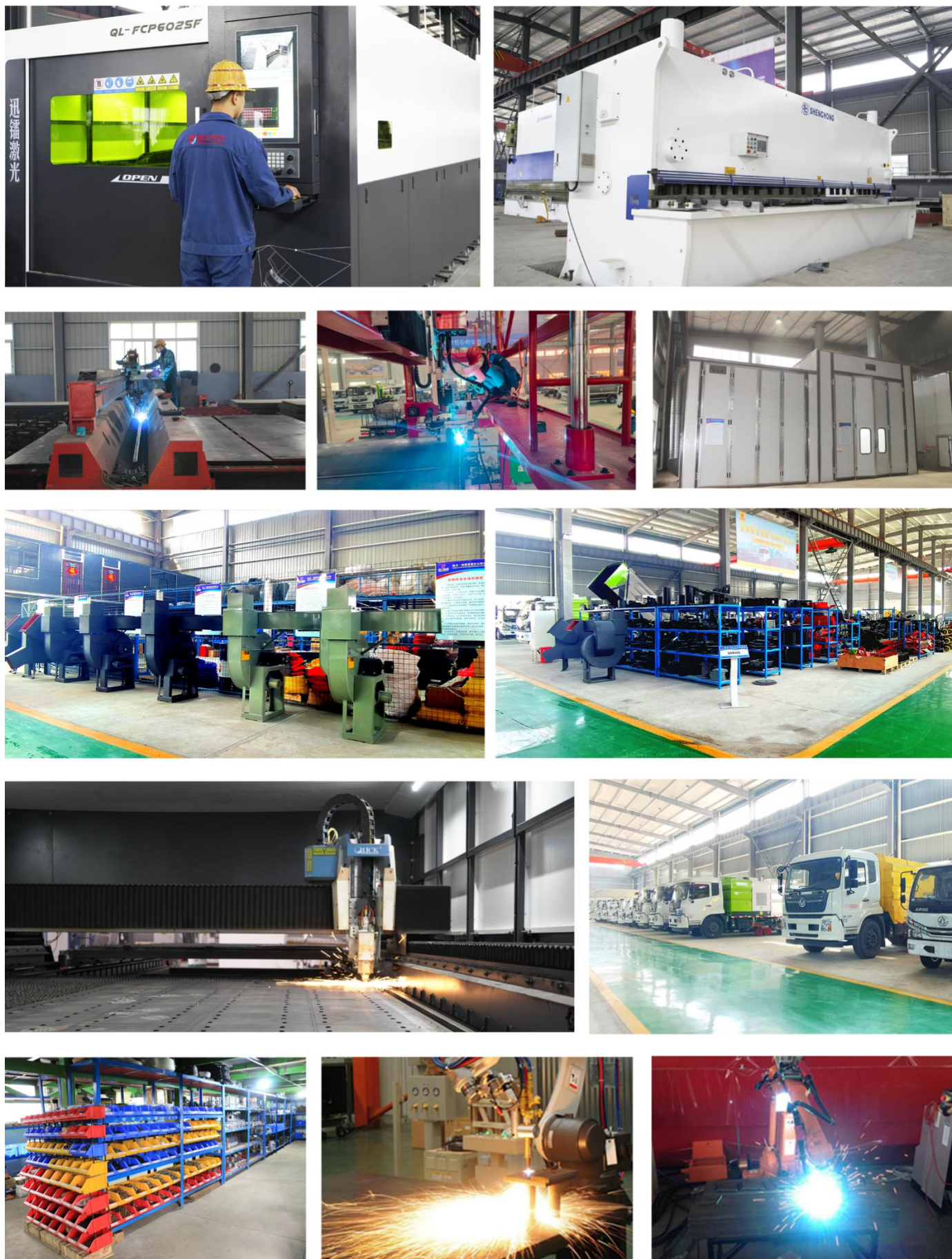
荣誉与资质 (部分)

HONORS AND QUALIFICATIONS



生产设备 (部分)

PRODUCTION EQUIPMENT



批量发车 (部分)

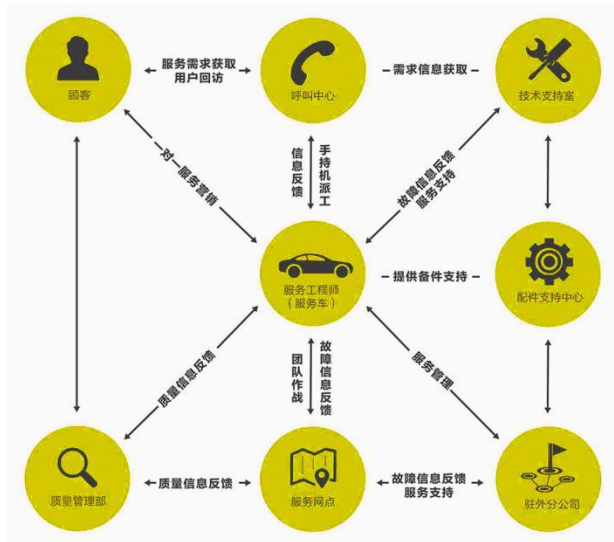
BULK DEPARTURE





一站式服务流程

One-stop service process



服务体系

service system

100% 的服务全程管控

强大团队 一站式服务

200个企业网站，1000余名销售精英为您提供产品价格咨询、技术支持、报修及配件咨询等一站式的专业服务。

100% 的客户回访

一对一顾问式服务

提供专业的一对一“顾问式”销售服务，“管家式”运输送货上门服务，“保姆式”指导操作服务，让客户买车、用车全程无忧。

24h 的客户回访

7x24小时贴心服务

零距离倾听客户心声，为客户提供**专业、高效、全方位的24小时**全年无休的售后服务。

售前服务

售中服务

售后服务

用户反馈的产品故障信息，从接到信息开始：**服务网点300公里以内24小时内服务；服务网点600公里以内48小时服务；服务网点600公里以上72小时服务。**



东西南北中 | 好车凯力风

实力品牌 · 值得信赖

STRONG BRAND TRUSTWORTHY

环卫装备制造业的佼佼者 | 超**40000+**用户的真实选择

