



KLF5180ZXLL6

凯力风牌 柳汽对接式垃圾车

环卫装备制造业的佼佼者 | 超 40000+ 用户的真实选择

公司简介

COMPANY PROFILE

湖北凯力专用汽车有限公司是凯力汽车集团旗下全资子公司，拥有数控加工中心、焊接机器人、光纤激光切割机、数控等离子切割机等先进生产设备，是一家高端智能环卫、应急装备专用车研发生产、系统集成和运营服务于一体的制造企业。



产品介绍

PRODUCT INTRODUCTION

对接式垃圾车又称垃圾压缩站对接式垃圾车：是用于城镇垃圾压缩站内的垃圾转运、卸料作业的专用车。

附车架：垃圾站对接式垃圾车附车架采用 14、12、10 号低合金槽钢与 Q235、16Mn 等钢板焊接而成，并用多组 U 型螺栓与汽车大梁牢固联接。

垃圾箱体：垃圾箱体采用 10 号热轧普通槽钢、12mm、8mm、5mm、4mm 钢板等焊接而成，箱体为整体密封式结构，防止垃圾在运输过程中造成二次污染。

液压系统：该车液压油缸动作采用手动液压多路阀控制，液压多路阀控制油缸动作。操作简单可靠，便于维修。液压系统由油箱及过滤系统、油泵、多路换向阀、单向节流阀、油缸、油管等组成。

产品方位图

PRODUCT ORIENTATION MAP



分解图示

EXPLODED DIAGRAM



产品特点

FEATURES

该车操作系统是有液压控制系统来完成，控制方式可以为手动或电启控。压缩垃圾站在将垃圾压缩成块后将垃圾箱体垂直举起，并打开压缩箱排泄门，这时垃圾车箱体后门向上旋转开启，垃圾车后门与压缩箱后门对接，之后垃圾块被压缩箱内的推板水平推进到垃圾车箱体内，完成垃圾装载后关闭垃圾车后门，将垃圾运到垃圾处理地进行倾卸。该垃圾车的收运方式是国内广泛采用的垃圾压缩站垃圾转运方式，可以实现一车多站，大大降低了配备成本和空间等等。其专用装置的功能均以汽车发动机为动力，通过液压机构手动或电控，气控来实现。车辆的箱体采用优质碳钢板全密封焊接结构，具有强度高，重量轻，不产生二次污染等优点。



技术参数

TECHNICAL PARAMETER

项目	参数	备注
整车型号	KLF5180ZXLL6	
轴距 (mm)	4500	
发动机型号	YCS04200-68	国 VI 排放, 柴油发动机
发动机功率 (kW)	174	
外形尺寸 【长×宽×高 (mm)】	7760, 7660*2550*3170	
整备质量 (kg)	8100, 7650	
最大总质量 (kg)	18000	
垃圾箱容积 (m ³)	18	
液压系统压力 (MP)	18	
操作方式	电控/手动/手电一体	

— 匠心打造 · 品质保障

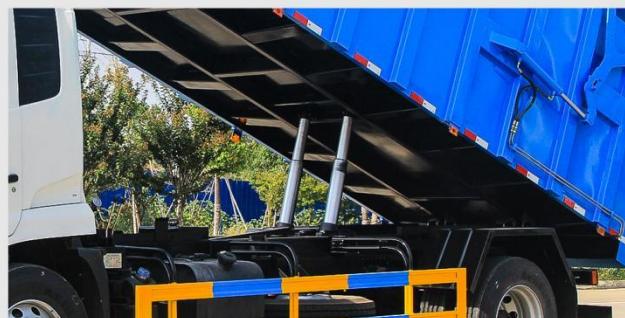


DETAILS — 细节展示



箱体 ↑

方形箱体工艺，两侧加强筋支撑，提高安全性。



举升油缸 ↑

中置双缸/带安全撑杆。



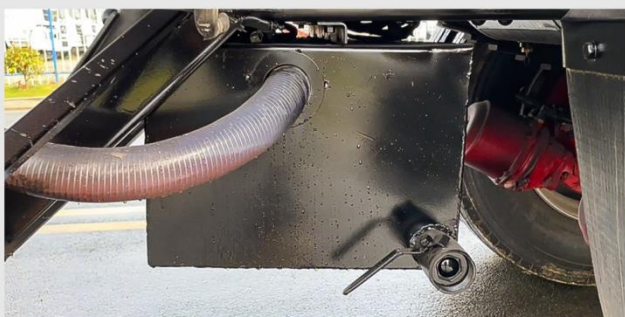
防飞溅 ↑

主要作业是了防止一些泥土溅到车身或人身上打伤车身的漆面，导致车身不美观。



污水槽 ↑

尾部污水槽，防止污水泄漏。



污水箱 ↑

尾部污水箱（链接污水槽保障污水不落地）。



尾部 ↑

后盖液压式开启锁闭装置。特制加强型硅胶橡胶条密封，密封性好，可保证滴水不漏，杜绝了二次污染。



PARTS — 对接垃圾车常用配件

01



多路阀 ↑

02



取力器 ↑

03



液压油箱 ↑

04



液压表 ↑

05



液压油泵 ↑

06



截止阀 ↑



注意事项

PRECAUTIONS

1. 操作者必须经过严格的售后服务培训，必须持有驾驶证者方可开车。
2. 在车辆进行操作前，首先检查车辆各种操作开关是否处于关闭位置或初始位置，确认车辆的运行不会造成任何伤害。
3. 车辆的运行和操作，必须在安全和适于工作条件的情况下才能进行，所有的保护装置和安全措施必须到位。
4. 在工作中，操作者绝不允许离开操作系统。
5. 车辆出现故障时，必须由专业人员来维修，排除出现的故障。并严格遵守安全操作规程。在保修期间，应先通知售后服务人员。由于操作不当而导致的故障，售后服务人员不负任何责任。
6. 车辆进行保养或维修时，车辆必须处于熄火和制动状态。
7. 在进行维修时，必须采取安全防护措施。

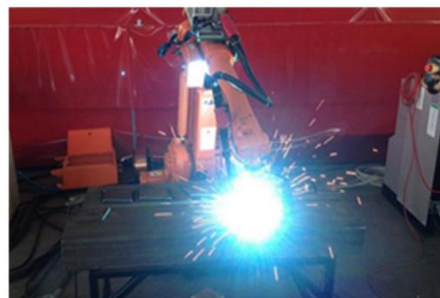
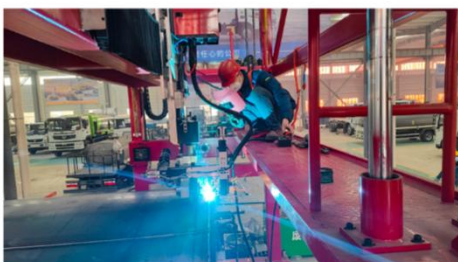
荣誉与资质(部分)

HONORS AND QUALIFICATIONS



生产设备 (部分)

PRODUCTION EQUIPMENT



批量发车 (部分)

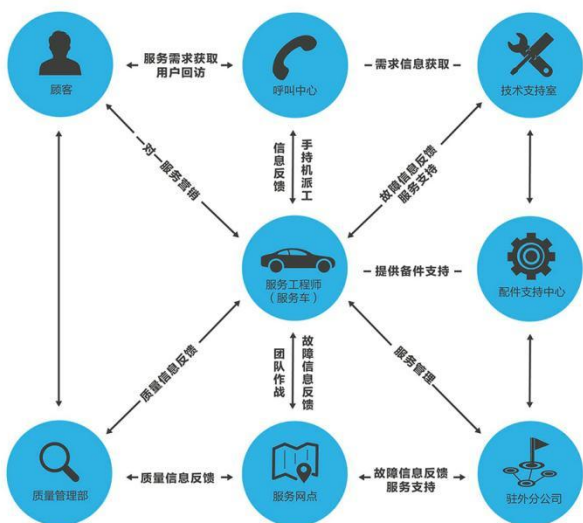
BULK DEPARTURE





一站式服务流程

One-stop service process



服务体系

service system

100%

的服务全程管控

强大团队 一站式服务

200个企业网站，1000余名销售精英为您提供产品价格咨询、技术支持、报修及配件咨询等一站式的专业服务。

100%

的客户回访

一对一顾问式服务

提供专业的一对一“顾问式”销售服务，“管家式”运输送货上门服务，“保姆式”指导操作服务，让客户买车、用车全程无忧。

24h

的客户回访

7x24小时贴心服务

零距离倾听客户心声，为客户提供**专业、高效、全方位的24小时**全年无休的售后服务。

售前服务

售中服务

售后服务

用户反馈的产品故障信息，从接到信息开始：服务网点300公里以内24小时内服务；服务网点600公里以内48小时服务；服务网点600公里以上72小时服务。



东西南北中 | 好车凯力风

实力品牌 · 值得信赖

STRONG BRAND TRUSTWORTHY

环卫装备制造业的佼佼者 | 超**40000+**用户的真实选择

