



KLF5031ZXXS6
凯力风牌
长安勾臂垃圾车

环卫装备制造业的佼佼者 | 超 40000+ 用户的真实选择

公司简介

COMPANY PROFILE

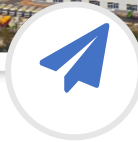
湖北凯力专用汽车有限公司是凯力汽车集团旗下全资子公司，拥有数控加工中心、焊接机器人、光纤激光切割机、数控等离子切割机等先进生产设备，是一家高端智能环卫、应急装备专用车研发生产、系统集成和运营服务于一体的制造企业。



凯力专汽创建于2016
年9月26日



注册资金 **1亿元**
占地面积 **340亩**



厂房面积 **92000 m²**
办公面积 **8900 m²**



拥有员工
780 余名



各类工程技术
人员 **56** 名

凯力风牌-长安勾臂垃圾车



分解图示

EXPLODED DIAGRAM

4 拉臂缸

大臂的举升和收回功能。



5 抓钩

起到勾挂垃圾箱的作用。



6 后导轨轮

后部两侧各配备一个滑轮，转动部位加注黄油润滑，垃圾箱升降时起到很好的辅助。



1 液压油箱

用来储存保证液压系统工作所需的油液的容器。油箱容积加大，有效冷却效率。



2 多路换向阀

采用品牌阀组，在液压系统中实现整机动作的控制部分。



3 压力真空表

具有结构简单、性价比高、指示直观、性能可靠等特点。

产品介绍

PRODUCT INTRODUCTION

车厢可卸载式垃圾车，又称勾臂式垃圾车、套臂式垃圾车。该车广泛适用与城市街道学校垃圾处理，整车性能稳定可靠，垃圾厢钩装、钩卸操作安全省力，自卸垃圾轻便快捷，整车所配厢密封性好，能避免二次污染，完全符合城市环保要求。

车厢可卸式垃圾车采用全封闭式垃圾箱，并可被吊装和卸离底盘。具有结构简单，操纵方便灵活，安全可靠，机械化程度高等特点，因而使其具有较高的工作效率，同时可防止误操作，避免事故发生，并可节省人力，减轻工作人员的劳动强度。由于它的特殊结构型式和工作方式，使其在装车和运输过程中能有效地避免二次污染及噪声污染，对于保护环境极为有利，是一种新型垃圾收集和运输车。

产品特点 FEATURES

●外形高端大气

车厢可卸式垃圾车所匹配的垃圾箱为移动式水平垃圾箱，底部装有四个脚轮及锁紧装置，前部设有吊环，可被吊装或卸离车体。

拉臂勾安装在汽车底盘上，用于吊装、卸离垃圾箱或倾卸垃圾。它主要由勾臂、勾臂架、副梁和液压油缸等组成。副梁主要用于与底盘固定和支撑垃圾箱，并作为其它部分的安装连接架。拉臂、勾臂架主要用于吊装、卸离垃圾箱和倾卸垃圾，液压油缸为各动作的驱动部件。

●密闭性能好

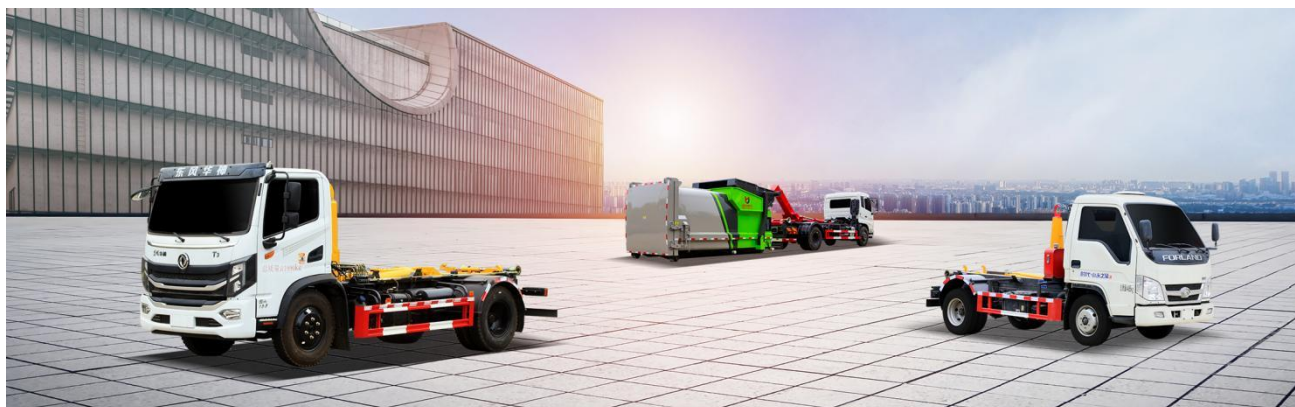
车厢可卸式垃圾车采用全封闭式垃圾箱,使其在装车和运输过程中能有效地避免二次污染及噪声污染，对于保护环境极为有利，是一种新型垃圾收集和运输车。

●使用方便、操作简单

顶盖系统能在较短的时间内正常打开和收起，货物装卸过程不受影响，由驾驶员一人即可完成车辆的所有操作流程。该车可将地下垃圾箱内的垃圾及垃圾箱一同拉至车上运走同时可自卸，降低了工人的劳动强度。该垃圾车的收运方式是目前世界上广泛采用的垃圾收运方式，可以实现一车多箱，大大降低了配备成本和空间等等。

●多种选择、按需定制

根据用户需求对车厢可卸式环卫垃圾车密封盖设计成两侧翻、折叠盖、前滑盖、全密封侧开小门，同时所有的垃圾车后盖均可设计为手动或液压关闭。



技术参数

TECHNICAL PARAMETER

项目	参数	备注
整车型号	KLF5031ZXXS6	
轴距 (mm)	2700	
发动机型号	LJ469Q-AEB 汽油发动机 DAM16KR 汽油发动机	
发动机马力 (ps)	柳机 91 马力 东安 122 马力	
外形尺寸 【长×宽×高 (mm)】	4280*1580*1950	
整备质量 (kg)	1440	
最大总质量 (kg)	2840	
最高车速 (km/h)	100	
前悬/后悬	720/860	
接近/离去角	40/30	
轴荷	1290/1550	

—— 匠心打造 · 品质保障



DETAILS — 细节展示



多路换向阀 ↑

采用品牌阀组，在液压系统中实现整机动作的控制部分。



压力真空表 ↑

具有结构简单、性价比高、指示直观、性能可靠等特点。



液压油箱 ↑

用来储存保证液压系统工作所需的油液的容器。油箱容积加大，有效冷却效率。



后导轨轮 ↑

后部两侧各配备一个滑轮，转动部位加注黄油润滑，垃圾箱升降时起到很好的辅助。



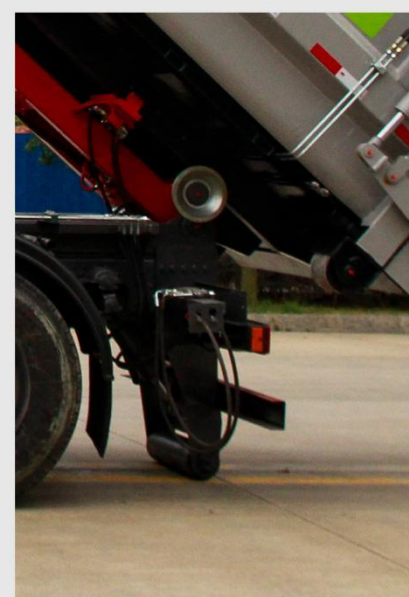
抓钩 ↑

起到勾挂垃圾箱的作用。



拉臂缸 ↑

大臂的举升和收回功能。



外接移动垃圾箱油管 ↑

轴距 3950 以上标配，可连接移动垃圾站油路系统。



上装总成 ↑

一车可带多个大厢，装卸方便，实现车厢的二次吊装，具有结构简单，操作稳定方便，高效率装卸，节省人力等优点。

—— 细节成就品质





RETROFITTING — 加装配置



电控系统 ↑

通过电控系统实现拉箱、锁紧、放箱和自卸等操作。



手电一体 ↑

使用方便，操作简单。



液压后腿 ↑

勾背垃圾箱起安全支撑作用，防止尾部重量过重造成前端翘头。

匠心打造 · 品质保障 - - - -



- - - - 细节成就品质





PARTS — 勾臂垃圾车常用配件

01



× 液压系统中整机动作的控制部分。

多路阀 ↑

02



× 动力输出元件

取力器 ↑

03



× 调节液压系统中油液的流动方向或压力和流量

双向平衡阀 ↑

04



× 回路锁住，不让回路油液有流动

液压锁 ↑

05



× 控制机械运动部件的行程，也可以用作安全阀

行程阀 ↑

06



× 显示压力

液锁 ↑

07



× 密封工作容积容积发生变化来实现吸油、压油

柱塞泵 ↑

08



× 将液压能转变为机械能的、做直线往复运动(或摆动运动)的液压执行元件。

液锁 ↑

注意事项

PRECAUTIONS

1. 勾臂式垃圾车在装载垃圾前，空载运转达到6个标准气压时，才能挂上取力器（驾驶室内方向盘左下方），检查各部件有无泄漏或异常后，再按照操作指示牌指示位置进行操作。一般情况下，不要去调整调压阀的压力，车辆出厂前都已经调好。
2. 垃圾车厢内垃圾的重量不要超过车子所允许的范围，否则，在装箱时会造成压力过大，液压件损坏，轻者造成漏油、离合器皮轮打滑，严重的会造成离合器烧死。
3. 车厢可卸式垃圾车在装箱工作前，要保证厢体的纵梁位于副大梁尾部辆滚轮之间，保证车辆纵向中心轴线与厢体纵向中心轴线重合，否则，应该调整车辆位置。
4. 车厢可卸式垃圾车在装垃圾箱工作时，可根据车厢内收集垃圾的重量来适当加大油门，以便垃圾厢能顺利的勾起实现装箱。
5. 在结束作业时，应及时关闭电磁离合器开关，保证电磁离合器处于断电状态，特别要提醒的是在车子处于熄火时，更要将电磁离合器处于断电状态，否则会造成电瓶电量大量消耗，导致亏电使车辆不能正常启动。

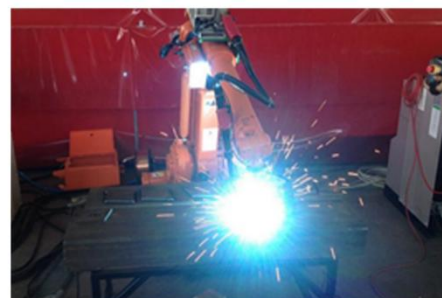
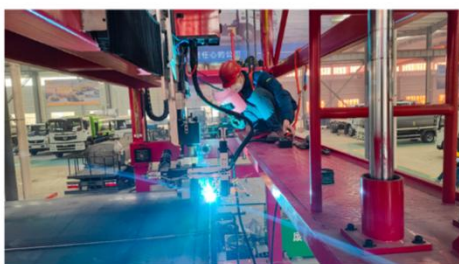
荣誉与资质(部分)

HONORS AND QUALIFICATIONS



生产设备 (部分)

PRODUCTION EQUIPMENT



车辆展示

VEHICLE DISPLAY



车辆展示

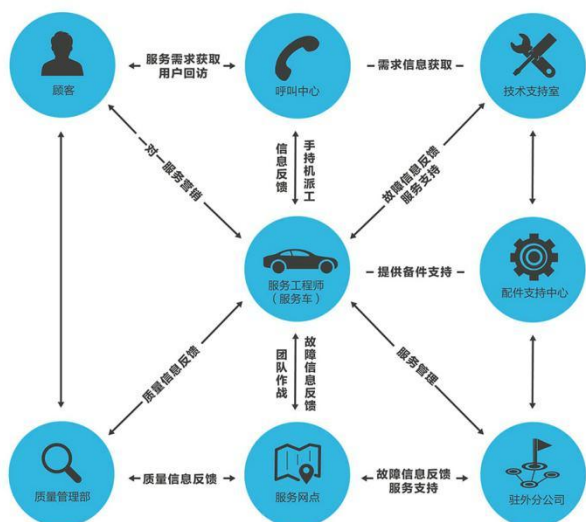
VEHICLE DISPLAY





一站式服务流程

One-stop service process



服务体系

service system

100% 的服务全程管控

强大团队 一站式服务

200个企业网站，1000余名销售精英为您提供产品价格咨询、技术支持、报修及配件咨询等一站式的专业服务。

100% 的客户回访

一对一顾问式服务

提供专业的一对一“顾问式”销售服务，“管家式”运输送货上门服务，“保姆式”指导操作服务，让客户买车、用车全程无忧。

24h 的客户回访

7x24小时贴心服务

零距离倾听客户心声，为客户提供**专业、高效、全方位的24小时**全年无休的售后服务。

售前服务

售中服务

售后服务

用户反馈的产品故障信息，从接到信息开始：**服务网点300公里以内24小时内服务；服务网点600公里以内48小时服务；服务网点600公里以上72小时服务。**